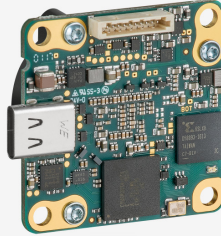
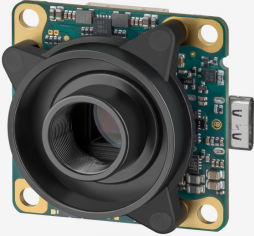


**■ 양산 단계**

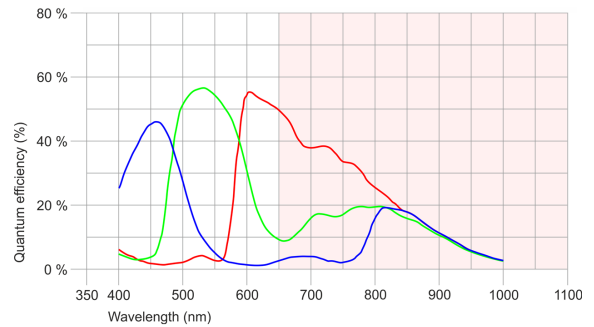
이 모델은 양산 단계에 있으며 장기간 구매 및 사용이 가능합니다.



## 사양

### 센서

|                     |                             |
|---------------------|-----------------------------|
| 센서 타입               | CMOS 컬러                     |
| 셔터                  | Global Shutter              |
| 센서 특성               | 선형의                         |
| 판독 모드(Readout mode) | 프로그레시브 스캔(Progressive scan) |
| 픽셀 등급               | 1.6 MP                      |
| 해상도                 | 1.58 Mpix                   |
| 해상도 (h x v)         | 1456 x 1088 픽셀              |
| 중횡비                 | 4:3                         |
| ADC                 | 12 bit                      |
| 색 심도(카메라)           | 12 bit                      |
| 광학 센서 등급            | 1/3"                        |
| 광학 영역               | 5.032 mm x 3.754 mm         |
| 광학 센서 대각선           | 6.28 mm (1/2.55")           |
| 픽셀 크기               | 3.45 μm                     |
| 제조사                 | Sony                        |
| 센서 모델               | IMX273LQR-C                 |
| 게인(마스터/RGB)         | 24x/4x                      |
| AOI 수평              | 동일한 프레임 레이트                 |
| AOI 수직              | 프레임 레이트 증가                  |
| AOI 이미지 너비/단차 너비    | 256 / 8                     |
| AOI 이미지 높이/단차폭      | 1 / 1                       |
| AOI 위치 그리드(수평/수직)   | 8 / 1                       |
| 수평 비닝               | -                           |
| 수직 비닝               | -                           |
| 비닝 방법               | -                           |
| 비닝 요소               | -                           |
| 수평 서브샘플링            | 동일한 프레임 레이트                 |
| 수직 서브샘플링            | 동일한 프레임 레이트                 |
| 서브샘플링 방법            | M/C 자동                      |
| 서브샘플링 요소            | 2, 4, 16                    |



## 모델

|                 |                    |
|-----------------|--------------------|
| 프레임 레이트 프리런 모드  | 230                |
| 프레임 레이트 트리거(연속) | 230                |
| 프레임 레이트 트리거(최대) | 230                |
| 노출 시간(최소 - 최대)  | 0.040 ms - 2000 ms |
| 긴 노출(최대)        | 30606 ms           |
| 전력 소비           | 1 W - 2 W          |

## 주변 조건들

아래 주어진 온도 값들은 카메라 하우징의 외부 장치 온도를 나타냅니다.

PCB 버전들의 경우, 각각의 문서 내의 별도 힌트들을 참조하십시오.

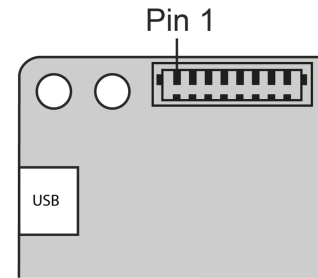
|             |                                 |
|-------------|---------------------------------|
| 동작 중 장치 온도  | 0 °C - 55 °C / 32 °F - 131 °F   |
| 보관 중 장치 온도  | -20 °C - 80 °C / -4 °F - 176 °F |
| 습도(상대, 비응축) | 20 % - 80 %                     |

## 커넥터들

|           |
|-----------|
| 인터페이스 커넥터 |
| I/O 커넥터   |
| 전력 공급     |

## 핀 할당 I/O 커넥터

|    |  |
|----|--|
| 1  | 전압 출력 5V, 최대 400 mA                    |
| 2  | 접지 (GND)                               |
| 3  | 범용 I/O (GPIO) 2, 3.3 V - Line 3        |
| 4  | 범용 I/O (GPIO) 1, 3.3 V - Line 2        |
| 5  | I2C 클럭 신호 - USB3 Vision 펌웨어 3.2 이상 필요  |
| 6  | I2C 데이터 신호 - USB3 Vision 펌웨어 3.2 이상 필요 |
| 7  | 옵토커플러 없이 트리거 입력 3.3 V - Line 0         |
| 8  | 옵토커플러 없이 플래시 출력 3.3 V - Line 1         |
| 9  | 접지 (GND)                               |
| 10 | 전압 출력 3.3 V                            |



카메라 후면보기

## 디자인

|          |                             |
|----------|-----------------------------|
| 렌즈 마운트   | S-Mount                     |
| IP 코드    | -                           |
| 치수 H/W/L | 36.0 mm x 36.0 mm x 19.9 mm |
| 무게       | 16 g                        |